

Приложение

УТВЕРЖДАЮ

Начальник отдела по
Пожарскому
муниципальному району
департамента труда и
социального развития
Приморского края

_____ Л.Г.
Нуждина

«15» сентября 2016 г.

АКТ ОБСЛЕДОВАНИЯ

**муниципального бюджетного дошкольного образовательного учреждения
детского сада № 7 комбинированного вида пгт Лучегорск К ПАСПОРТУ
ДОСТУПНОСТИ ОСИ № 2 ОП-41-31**

Приморский край Пожарский район

Наименование территориального
образования субъекта РФ

«15» сентября 2016 г.

1. Общие сведения об объекте

1.1. Наименование (вид) объекта образовательное учреждение

1.2. Адрес объекта Приморский край, Пожарский район, пгт Лучегорск,
микрорайон 3, 25

1.3. Сведения о размещении объекта:

- отдельно стоящее здание 2 этажей, 1 286,4 кв.м

- часть здания _____ этажей (или на _____ этаже), _____ кв.м

- наличие прилегающего земельного участка (да, нет); 7 629,5 кв.м

1.4. Год постройки здания 1980, последнего капитального ремонта

1.5. Дата предстоящих плановых ремонтных работ: *текущего* 2017 г., *капитального*
2018 г.2020 г.

1.6. Название организации (учреждения), (полное юридическое наименование – согласно

Уставу, краткое муниципальное бюджетное дошкольное наименование) образовательное

учреждение детский сад № 7 комбинированного вида пгт Лучегорск, МБДОУ детский сад № 7

пгт Лучегорск

1.7. Юридический адрес организации 692001, Приморский край, (учреждения) Пожарский район, пгт Лучегорск, микрорайон 3, 25

2. Характеристика деятельности организации на объекте

Дополнительная информация образовательная деятельность «Дошкольное образование» с

осуществлением приоритетных направлений «Познавательное развитие», «Речевое

развитие», «Социально-коммуникативное развитие», «Художественно-эстетическое развитие», «Физическое развитие» воспитанников

3. Состояние доступности объекта

3.1 Путь следования к объекту пассажирским транспортом

(описать маршрут движения с использованием пассажирского транспорта) межпоселенческое движение пассажирского транспорта организовано с остановкой на автостанции в пгт Лучегорск,

наличие адаптированного пассажирского транспорта к объекту нет

3.2 Путь к объекту от ближайшей остановки пассажирского транспорта:

3.2.1 расстояние до объекта от остановки транспорта 1200 м

3.2.2 время движения (пешком) 25 мин

3.2.3 наличие выделенного от проезжей части пешеходного пути нет

3.2.4 Перекрестки: нерегулируемые

3.2.5 Информация на пути следования к объекту: нет

3.2.6 Перепады высоты на пути: нет

Их обустройство для инвалидов на коляске: нет



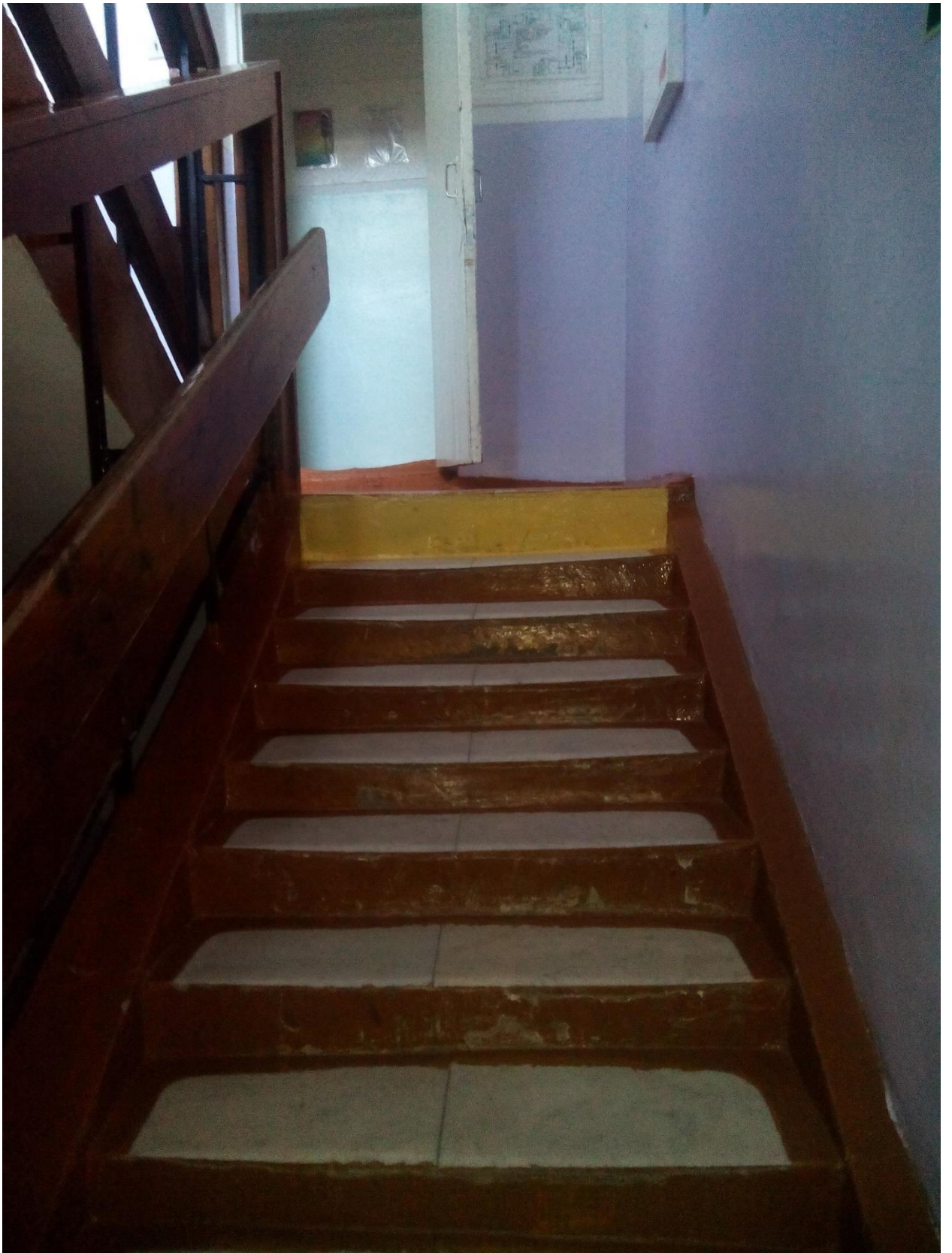














СЕРТИФИКАТ ПОСТАВКИ
ПРОДУКТА

ВХОД















